

العنوان البريدي
Landkreis Saalekreis
Gesundheitsamt
Postfach 1454
06204 Merseburg

مديرة هذا المركز للخدمات الاجتماعية النفسية

السيدة الدكتورة موشوف – Frau Dipl. Med. A. Muchow
مكتب Oberaltenburg 4b, 06217 Merseburg
تلفون 03461 40-1701
فاكس 03461 40-1702
الايمل gesundheitsamt@saalekreis.de
spdi.gesundheitsamt@saalekreis.de
الإنترنت www.saalekreis.de/gesundheitsamt

منسقة نفسية لمركز العمل

لاصتا Simone Küchler
مقر جمعية الرعاية النفسية والاجتماعي
"PSAG Halle/Saalekreis"
مكتب Oberaltenburg 4b, 06217 Merseburg
نوفلت 03461 40-1711
سكاف 03461 40-1702
ليميال simone.kuechler@saalekreis.de

المركز الرئيسي في مدينة ميرزيبورغ

Hauptstelle Merseburg, Oberaltenburg 4b

توفر خلال مواعيد العمل خلال أيام الأسبوع

الاثنين - الجمعة 8:00 حتى 12:00

الثلاثاء 13:00 حتى 17:30

الاثنين والأربعاء والخميس 13:00 حتى 15:30

السيد هونسا – Herr Honsa

تلفون 03461 40-1712

مسؤول عن المدن - البلديات
Bad Dürrenberg
Mücheln (Geiseltal)
Braunsbedra

السيدة هينسيل – Frau Hensel

تلفون 03461 40-1714

مسؤول عن المدن - البلديات
Merseburg
Leuna

السيدة فولل – Frau Voll
تلفون 03461 40-1713
مسؤول عن المدن - البلديات
Merseburg
Schkopau

السيدة روسينفيلد – Frau Rosenfeld

تلفون 03461 40-1710

مسؤول عن المدن - البلديات
Goethestadt Bad Lauchstädt
Querfurt
Weida-Land

ساعات العمل من الفروع

17:30 يتح 13:00 و 12:00 يتح 8:00 اءالثلأ

12:00 يتح 8:00 سيمخأ

فرع كفيرفورت

Nebenstelle Querfurt, Kirchplan 1

السيدة روسينفيلد – Frau Rosenfeld

تلفون 034771 73797-34

فاكس 034771 73797-35

مسؤول عن المدن - البلديات
Goethestadt Bad Lauchstädt
Querfurt
Weida-Land

قلا ه عرف

Nebenstelle Halle, Hansering 19

السيدة بيكير – Frau Becker

تلفون 0345 204-3349

فاكس 0345 204-3127

مسؤول عن المدن - البلديات
Salzatal
Petersberg
Wettin-Löbejün

السيدة بيكير – Frau Werner

تلفون 0345 204-3407

مسؤول عن المدن - البلديات
Kabelsketal
Teutschenthal
Landsberg

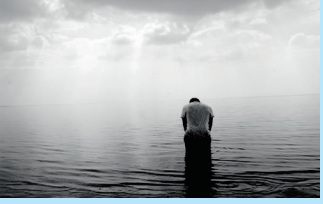
مقاطعة سالة كرايز المركز الصحي الحكومي



مركز الخدمات النفسية الاجتماعية

شهر كانون الثاني 2017

مجانى موثوق سري



مجانى موثوق سري



مجانى موثوق سري

تقدم الخدمات النفسية الاجتماعية النصائح و الدعم لـ

للمرضى النفسيين
للمرضى المدمنين
للأشخاص المعاقين نفسياً و روحياً
للاقارب و الاطراف المعنية

الأشخاص المسؤولون عنك هم أشخاص خبراء
في مجال علم الاجتماع، مع إمكانية وجود طبيب
اختصاصي في حال الرغبة

ينصح بالاتصال المسبق لتحديد موعد
مع إمكانية تقديم زيارات منزلية

يرجى احضار مترجم يتكلم اللغة
الالمانية

المشورة والدعم للأشخاص الذين يعانون من
أمراض عقلية وإعاقة عقلية

احاديث منفردة و احاديث جماعية
معلومات حول المساعدات الممكنة للمرضى و
اقارب المرضى

معلومات عن الامور الشخصية و الاسئلة المتعلقة
بالقانون الاجتماعي

مساعدة في الدوائر الحكومية و مع الاتصال
بالمنظمات الاخرى

الدعم في حال وجود صعوبات في العمل، مشاكل
مع الاقارب، الاصدقاء، الجيران.. الخ

مساعدة عن طريق التوعية و الارشاد

الاتصال مع المريض خلال فتره اقامته في مشفى
الامراض النفسية و عند التخرج من المشفى

التوسط لملأ اوقات الفراغ و للانضمام لمجموعات
المعالجة الذاتية

تقديم النصائح و الدعم للأشخاص الذين يعانون
من مشاكل ادمان

استشارة خاصة منفردة مع الشخص مع إمكانية
الحديث مع اقاربه في حال الرغبة

معلومات حول المساعدات الممكنة للشخص
المصاب و كذلك اقاربه

الوساطة للانضمام الى مراكز الاستشارات للمدمنين
و مجموعات المعالجة الذاتية بالإضافة إلى
لمساعدات اضافية

مساعدة في فتح قنوات الاتصالات مع الدوائر
الحكومية و الاطباء والمؤسسات الاخرى

مساعدة عن طريق التوعية و الارشاد في الحالات
المعقدة

مجانى موثوق سري

مجانى موثوق سري

مجانى موثوق سري